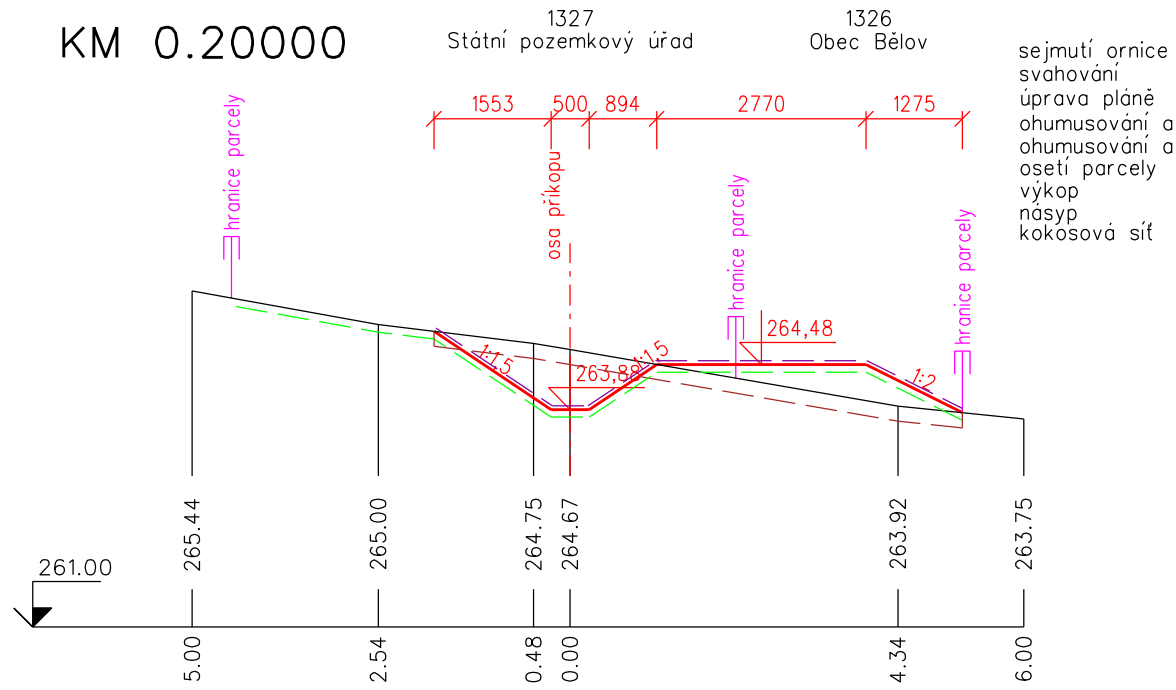
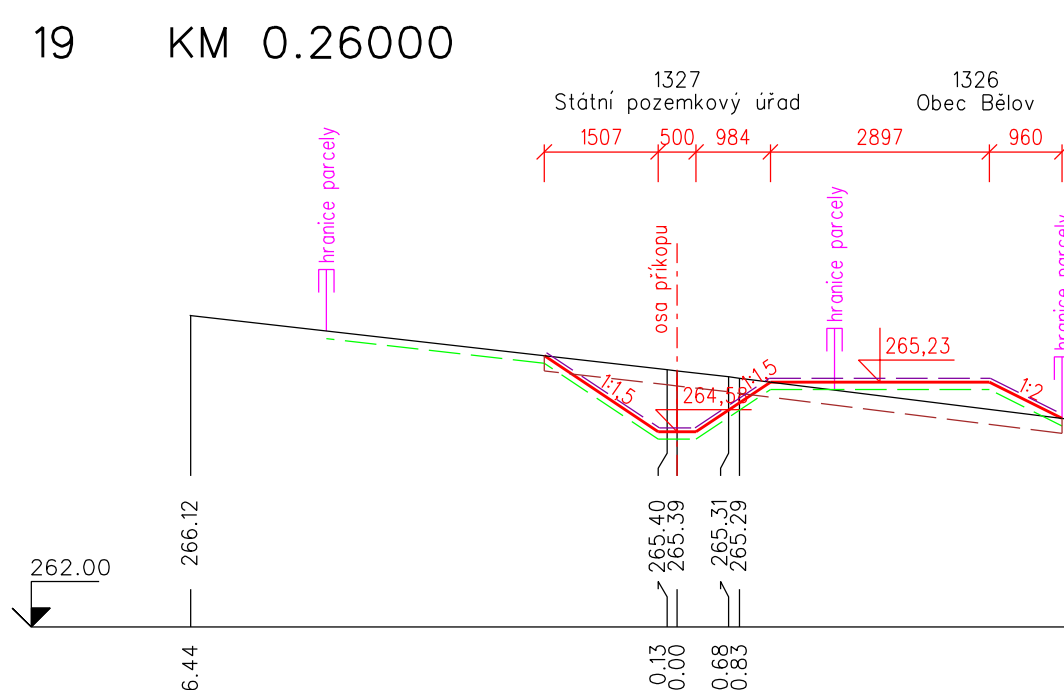


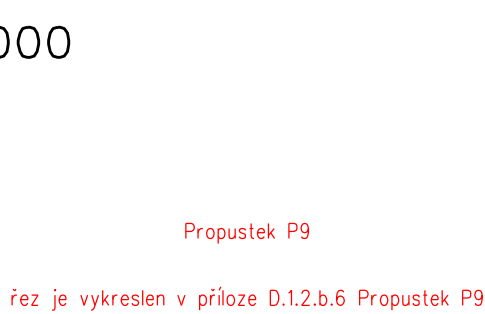
16 KM 0.20000



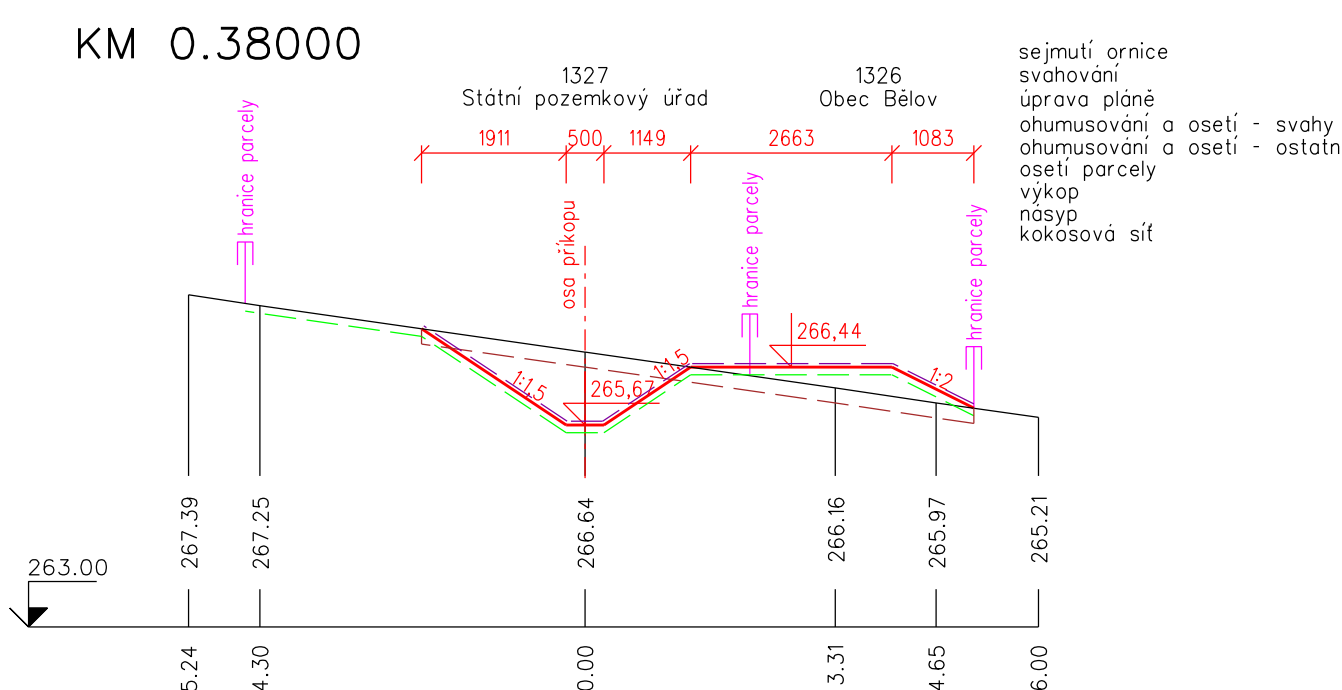
19 KM 0.26000



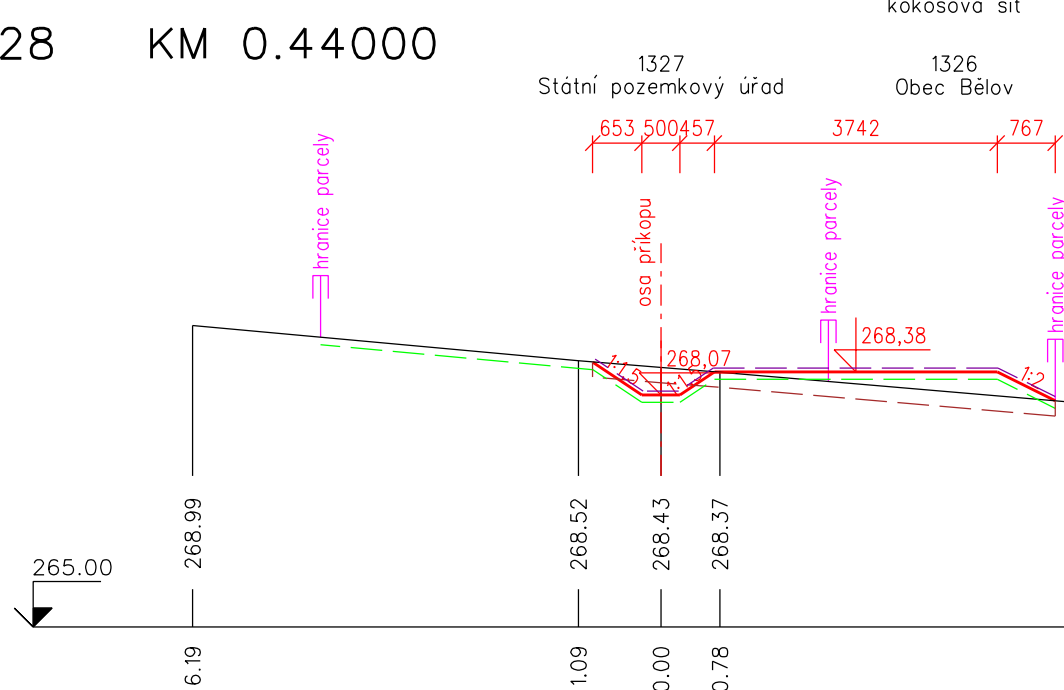
22 KM 0.32000



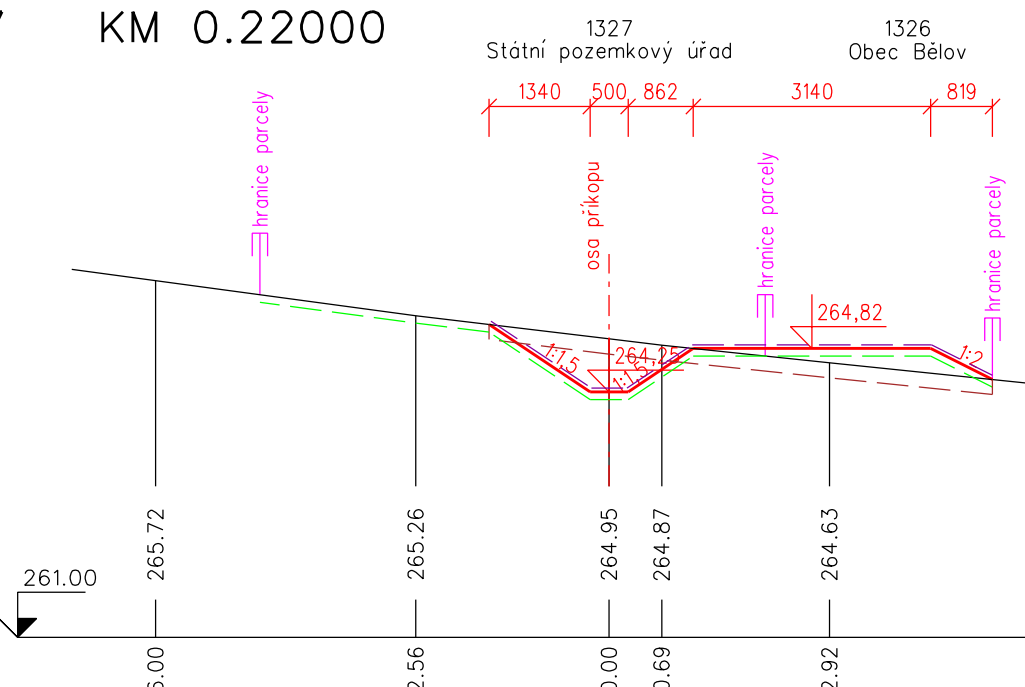
25 KM 0.38000



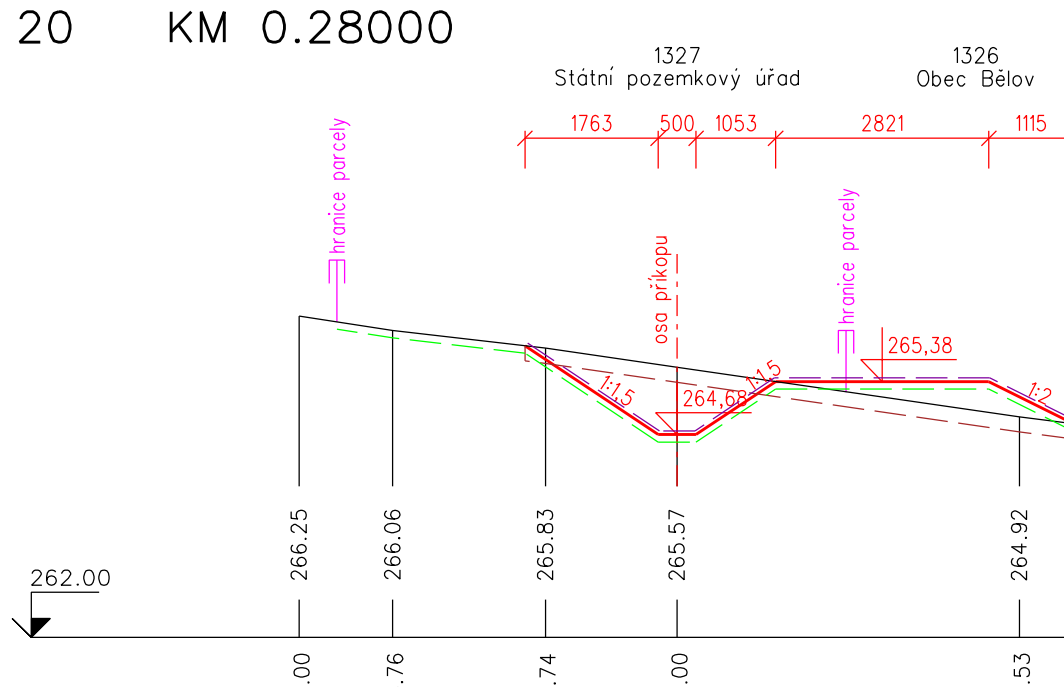
28 KM 0.44000



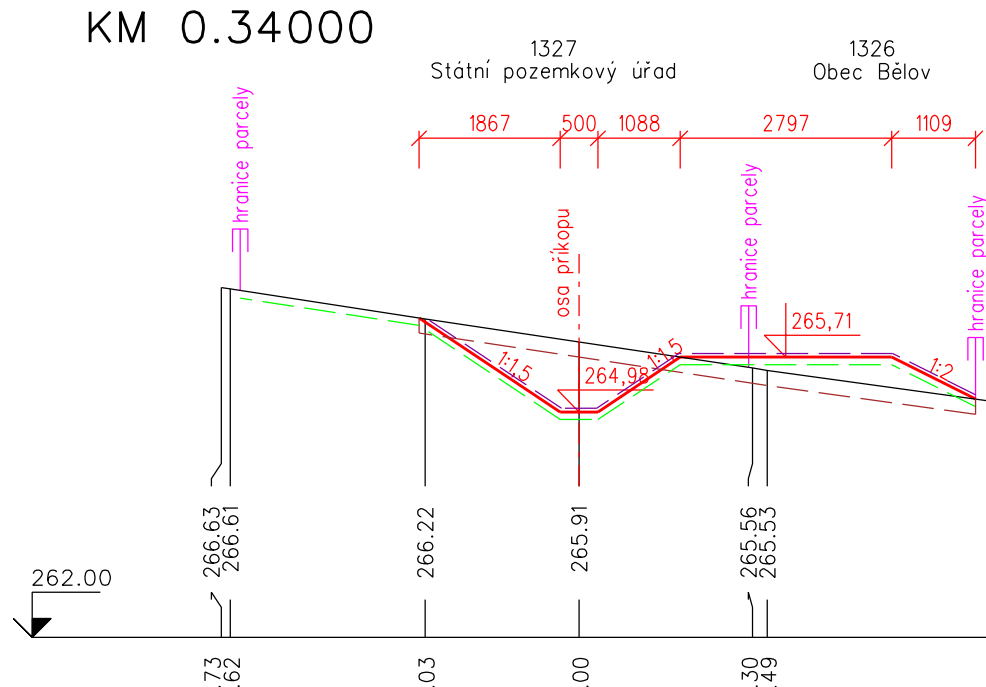
17 KM 0.22000



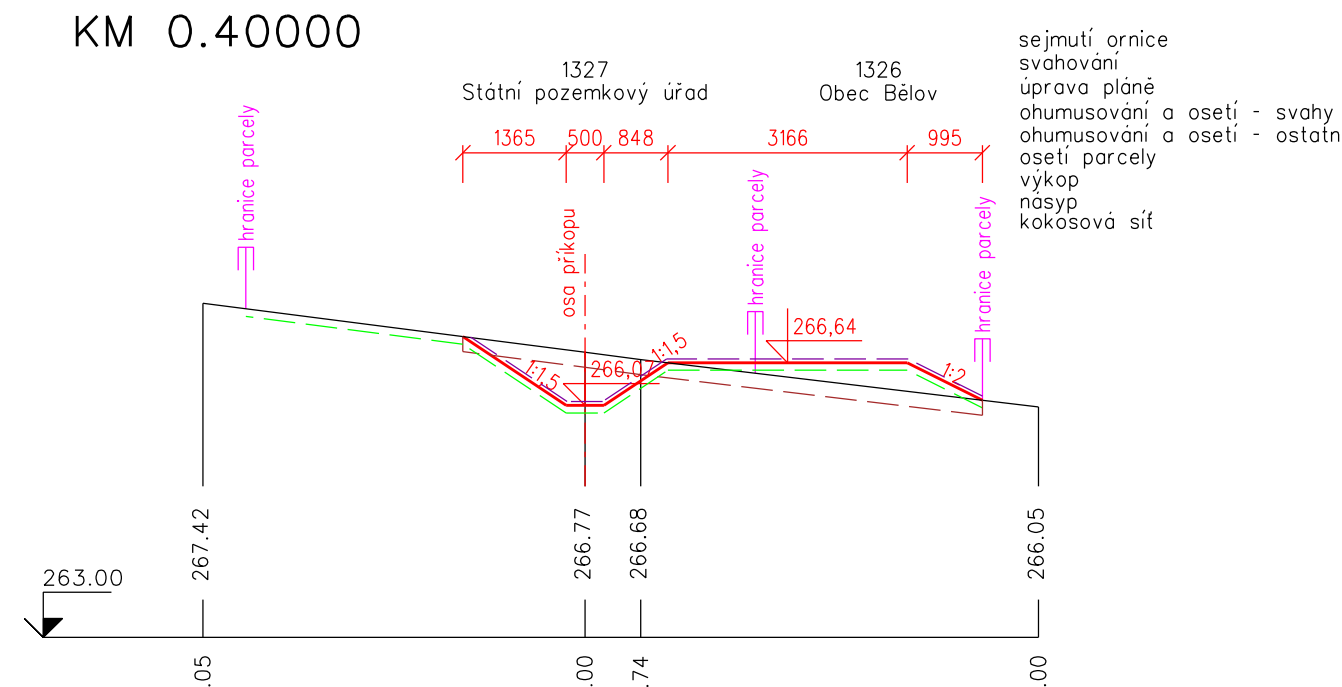
20 KM 0.28000



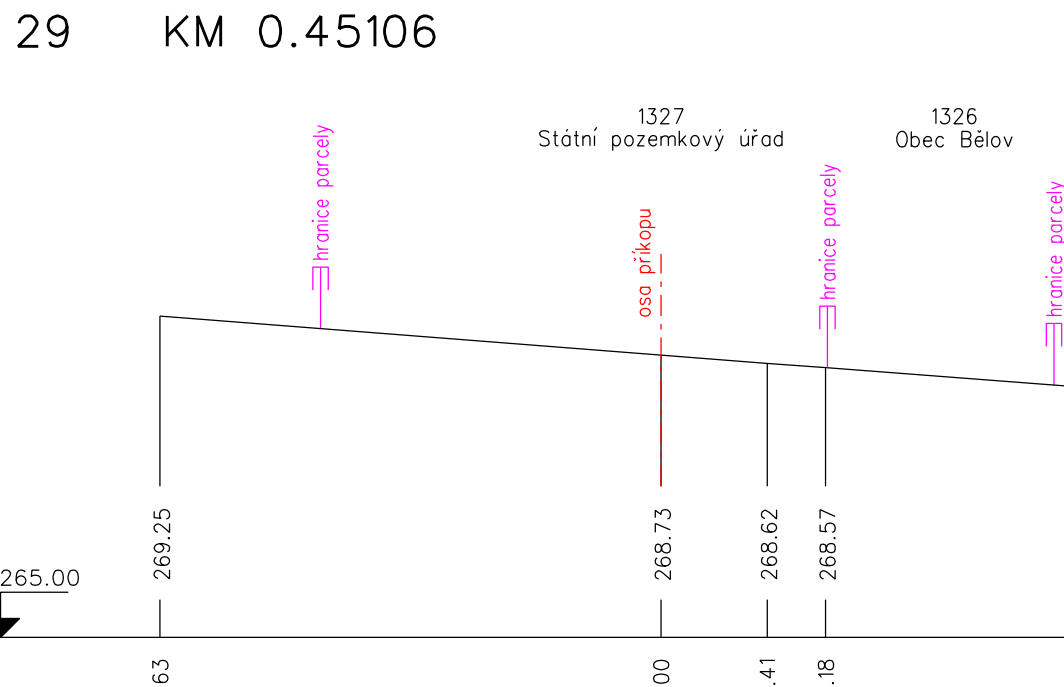
23 KM 0.34000



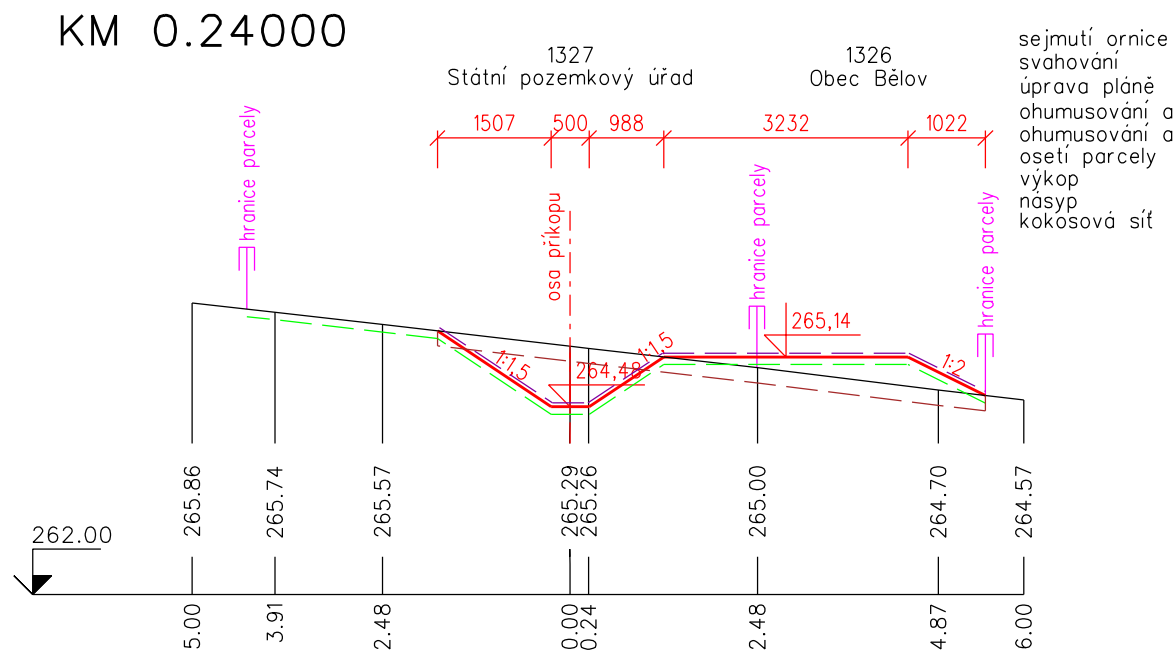
26 KM 0.40000



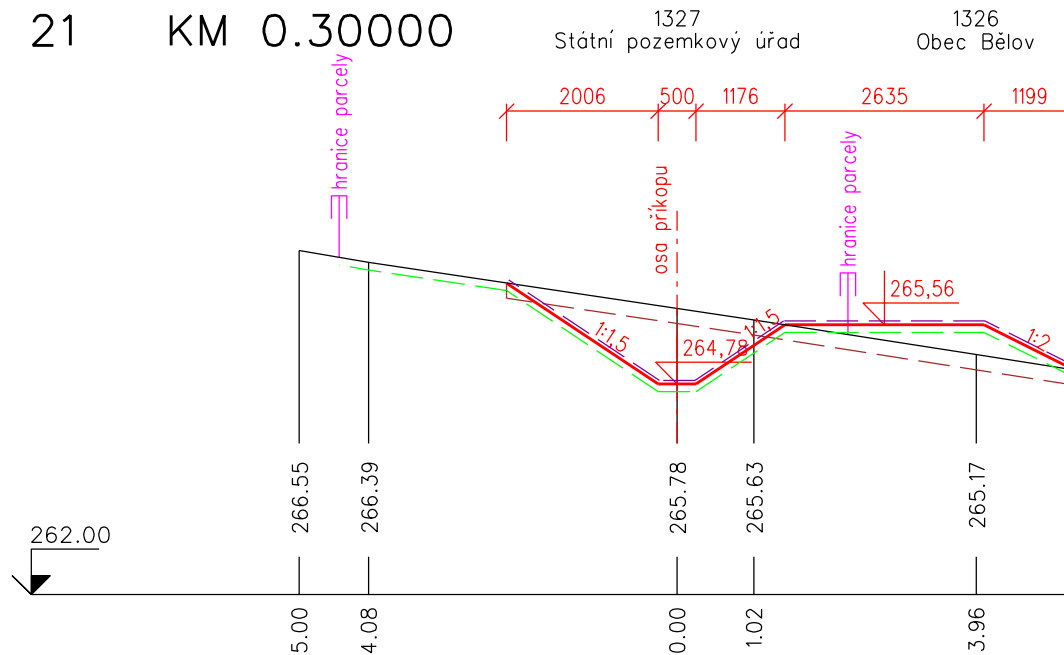
29 KM 0.45106



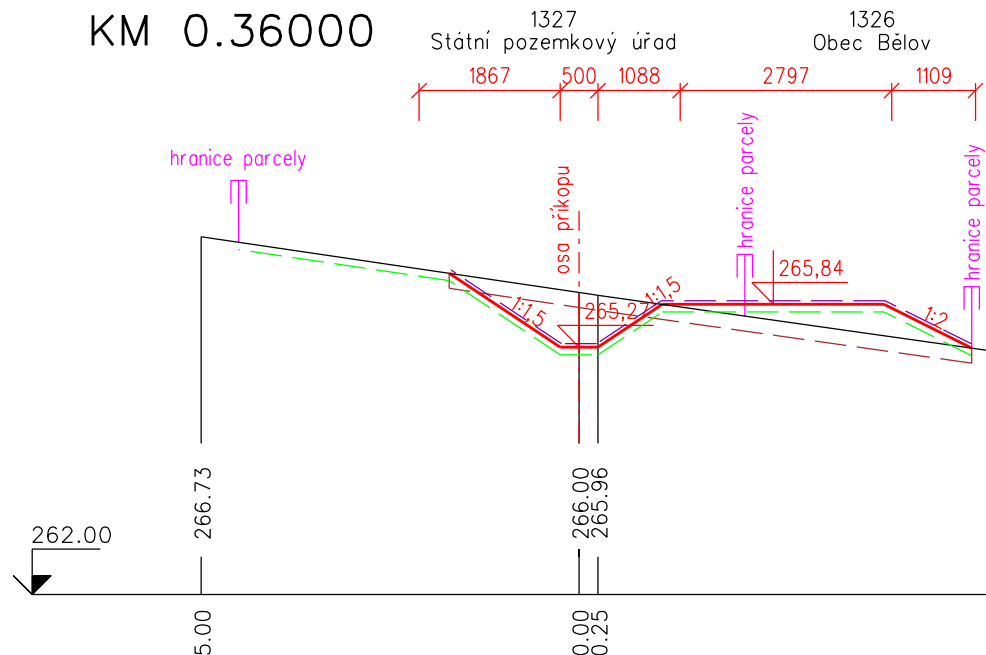
18 KM 0.24000



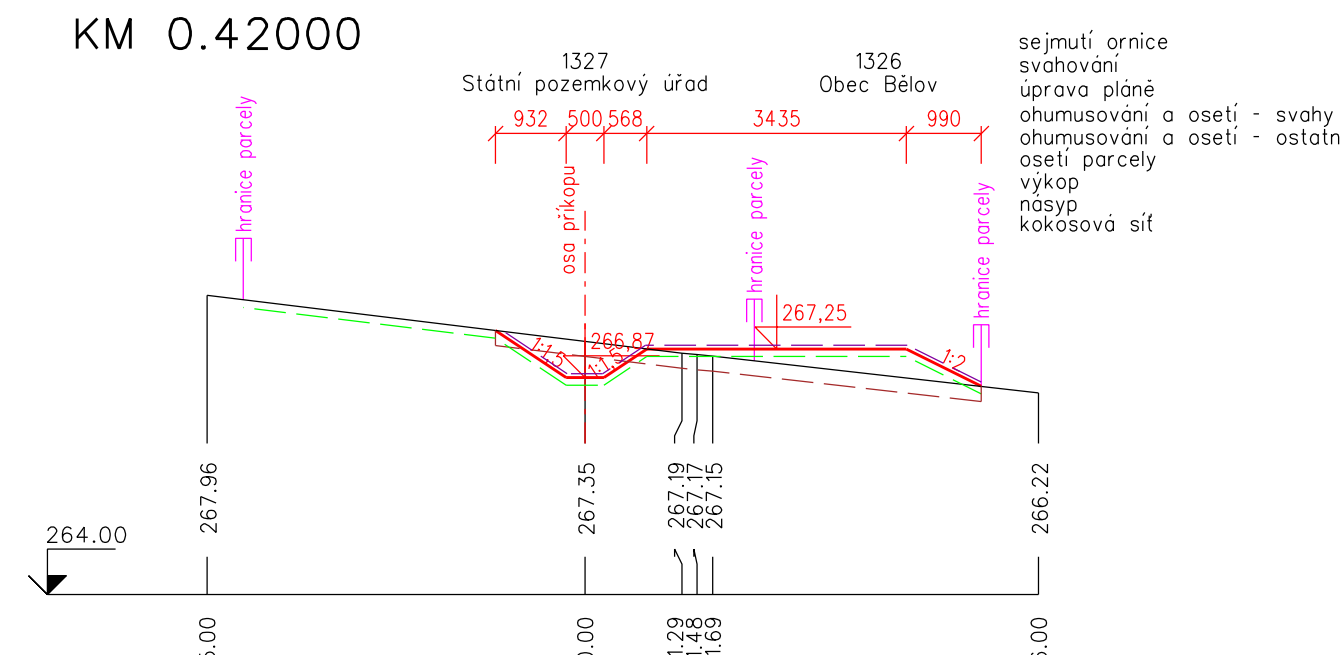
21 KM 0.30000



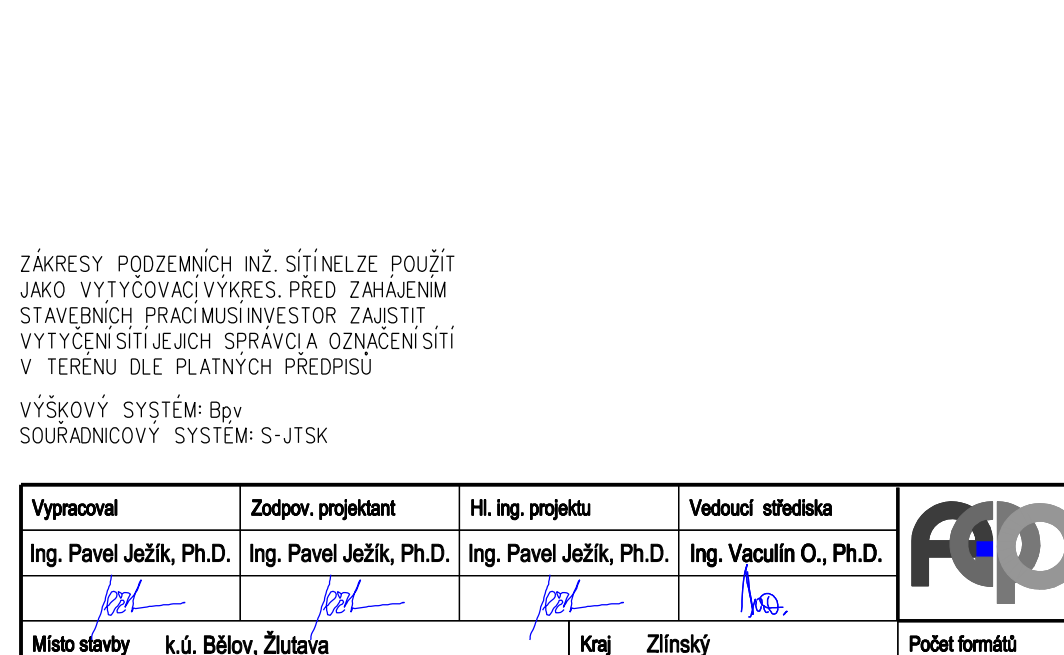
24 KM 0.36000



27 KM 0.42000




29 KM 0.45106



ZÁKRESY PODZEMNÍCH INŽ. SÍTÍ NEJEDNODUŠE POUŽIT
JAKO VÝTYČOVACÍ VÝKRES. PŘED ZAHÁJENÍM
STAVEBNÍCH PRACÍ MUSÍ INVESTITOR ZAJISTIT
VÝTYČENÍ SÍTÍ JEJICH SPRÁVCI A OZNAČENÍ SÍTÍ
V TERÉNU DLE PLATNÝCH PŘEDPISŮ

VÝŠKOVÝ SYSTÉM: Bpv
SOUDRADNICOVÝ SYSTÉM: S-JTSK

Vypracoval	Zodpov. projektant	Hl. Ing. projektu	Vedoucí střediska	 AGPOL s.r.o. Jungmannova 153/12 779 00 Olomouc Česká republika		
Ing. Pavel Ježík, Ph.D.	Ing. Pavel Ježík, Ph.D.	Ing. Pavel Ježík, Ph.D.	Ing. Vaculík O., Ph.D.			
Místo stavby	k.ú. Bělov, Žlutava		Kraj	Zlínský	Počet formátů	10A4
Investor	Státní pozemkový úřad ČR, KPÚ pro Zlínský kraj				Datum	06/2022
Akce - objekt	Vodohospodářská opatření v k.ú. Bělov SO 03 - OCHRANNÝ PŘÍKOP OP1				Stupeň	DSP+DPS
					Základové číslo	2981/060
					Archivní číslo	2981/060
Příloha	Příčné řezy příkopu OP1 - část 2				Měřítko	Číslo výkresu
					1:100	D.1.2.b.4.2